

ERM

Etudes Recherches Matériaux



EXPERTISES MATERIAUX

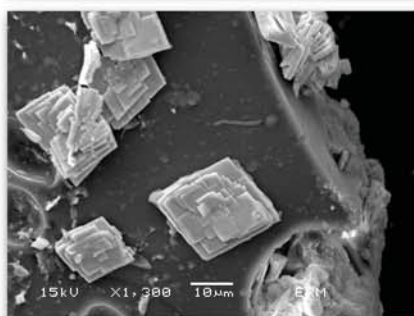
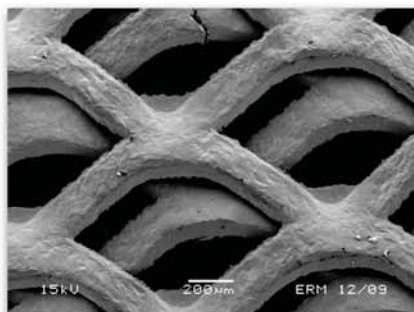
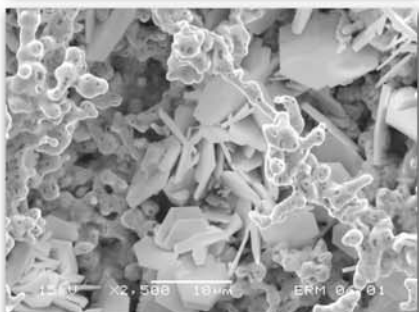
Nos moyens analytiques et notre savoir-faire à votre disposition



De par la compétence de son personnel et ses moyens analytiques, la société ERM réalise des prestations de conseil et d'expertise reconnues dans le domaine des matériaux afin de répondre aux attentes des entreprises et des industriels des secteurs public et privé.

ERM est dotée de moyens analytiques performants pour la réalisation de contrôles et caractérisations de matériaux très divers. ERM peut ainsi apporté son concours aux entreprises et industriels pour:

- l'identification et la caractérisation de matières premières et de produits,
- le contrôle des matériaux à différents niveaux des chaînes de production : matières premières, qualité produit, pureté de produits, état de surface, dimensions,...
- la validation d'analyses,
- la recherche de non-conformités ou de problèmes sur la chaîne de production,
- le contrôle vis-à-vis des normes en vigueur ou des spécifications techniques,
- le développement des nouveaux produits ou l'amélioration de produits existants,
- la caractérisation de phénomènes d'altération ou de corrosion et recherche des causes potentielles, ...



Quelques références

ANDROS; AREVA; BRGM; CEA; ECE Zodiac; FRIAL; HENNESSY; IANESCO-CHIMIE; IMERYS; IRSN; LAFARGE; LEGRAND; LEROY-SOMER; MARIE SURGELES; SAFT; SCHLUMBERGER; TEFAL SGS CERVAC; TOTAL; THOMANN-HANRY; WEBER ET BROUTIN; Producteurs de granulats; Producteurs de litières pour animaux, nombreuses PME, Laboratoires universitaires; ...